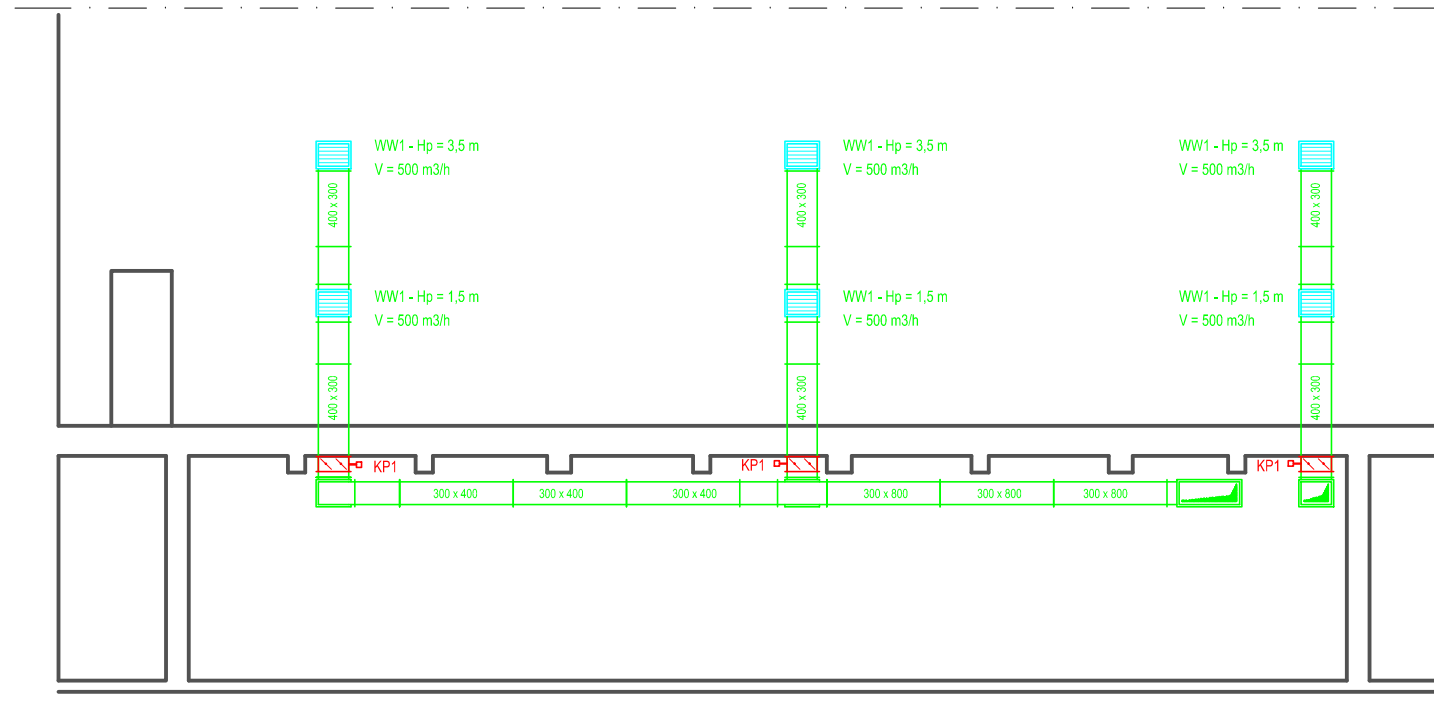


PRZEKRÓJ A-A



1. Wszystkie wymiary sprawdzić na budowie!!!
 2. W razie stwierdzenia innych niż założonych w projekcie warunków miejscowych, należy kontaktować się z projektantem!!!

WSZYSTKIE PRZEJŚCIA INSTALACJI PRZEZ PRZEGRODY BUDOWLANE POMIĘDZY RÓŻNYMI STREFAMI OGNIOWYMI WYKONAĆ JAKO PRZEJŚCIA PPOŻ

Kanaly wentylacyjne wywiewne z rur stalowych ocynkowanych izolowane termicznie
 Kanaly wentylacyjne nawiewne z rur stalowych ocynkowanych izolowane termicznie

- WW1 - KRATKI WYWIEWNE Z PRZEPUSTNICAMI 400 X 300
- NW1 - NAWIENIK WYPOROWY 400/1000
- NW2 - ANEMOSTATY NAWIEWNE WIROWE Z PRZEPUSTNICAMI DN 315
- NW3 - ANEMOSTATY NAWIEWNE WIROWE Z PRZEPUSTNICAMI DN 400
- KP1 - KLAPA PRZECIWOŻAROWA EIS120
- PW1 - PRZEPUSTNICA WENTYLACYJNA WIELOPLASZCZYZNOWA
- CWWN1 - CENTRALA WENTYLACYJNA NAWIEWNO-WYWIENA Z ODZYSKIEM CIEPŁA

INWESTOR: NYSKI DOM KULTURY UL. WAŁOWA 7, 48-300 NYSZA		
TEMAT: INSTALACJA WENTYLACJI MECHANICZNEJ DUŻEJ SCENY W NYSKIM DOMU KULTURY IM. WANDY PAWLIK ORAZ PRZEBUDOWA POMIESZCZENIA TECHNICZNEGO NA POTRZEBY WENTYLATOROWNI		
ADRES BUDOWY: UL. WAŁOWA 7, 48-300 NYSZA DZ. NR 17/5, 17/6, AM-23, OBRĘB: ŚRÓDMIEŚCIE CZĘŚĆ DZ. NR 16/6, AM-23, OBRĘB: ŚRÓDMIEŚCIE		
STADIUM: PROJEKT WYKONAWCZY		
RYSUNEK: PRZEKRÓJ A-A	SKALA: 1:100	NR RYS.: S - 3
PROJEKTANT BRANŻY INSTALACJE SANITARNE: <i>mgr inż. Piotr Peregudowski</i>	NR EW. UPR.: 333/DOŚ/13	PODPIS:
BRANŻA: SANITARNA	MIEJSCOWOŚĆ: NYSZA	DATA: 08-2020